

# Välkommen!



# Boihop Högsbo Boförbunds

Presentation av bl.a. hyresnivåer och lägenhetsnummer inför val av lägenhet

# Fasad mot norr



## TAK

1 Stålblåt eller aluminium plåt med kulör.

## FASAD

2 Liggande och stående träpanel.

Behandlat med oljelasyr eller obehandlad trä.

3 Fönstermischer av gula stålplåtskassetter eller aluminiumplåt.

4 Sockel, betongelement.

# Fasad mot söder



Loffgång

Trädgård och kryddrum

Räcke av stål

## TAK

1 Stålblåt eller aluminium plåt med kulör.

## FASAD

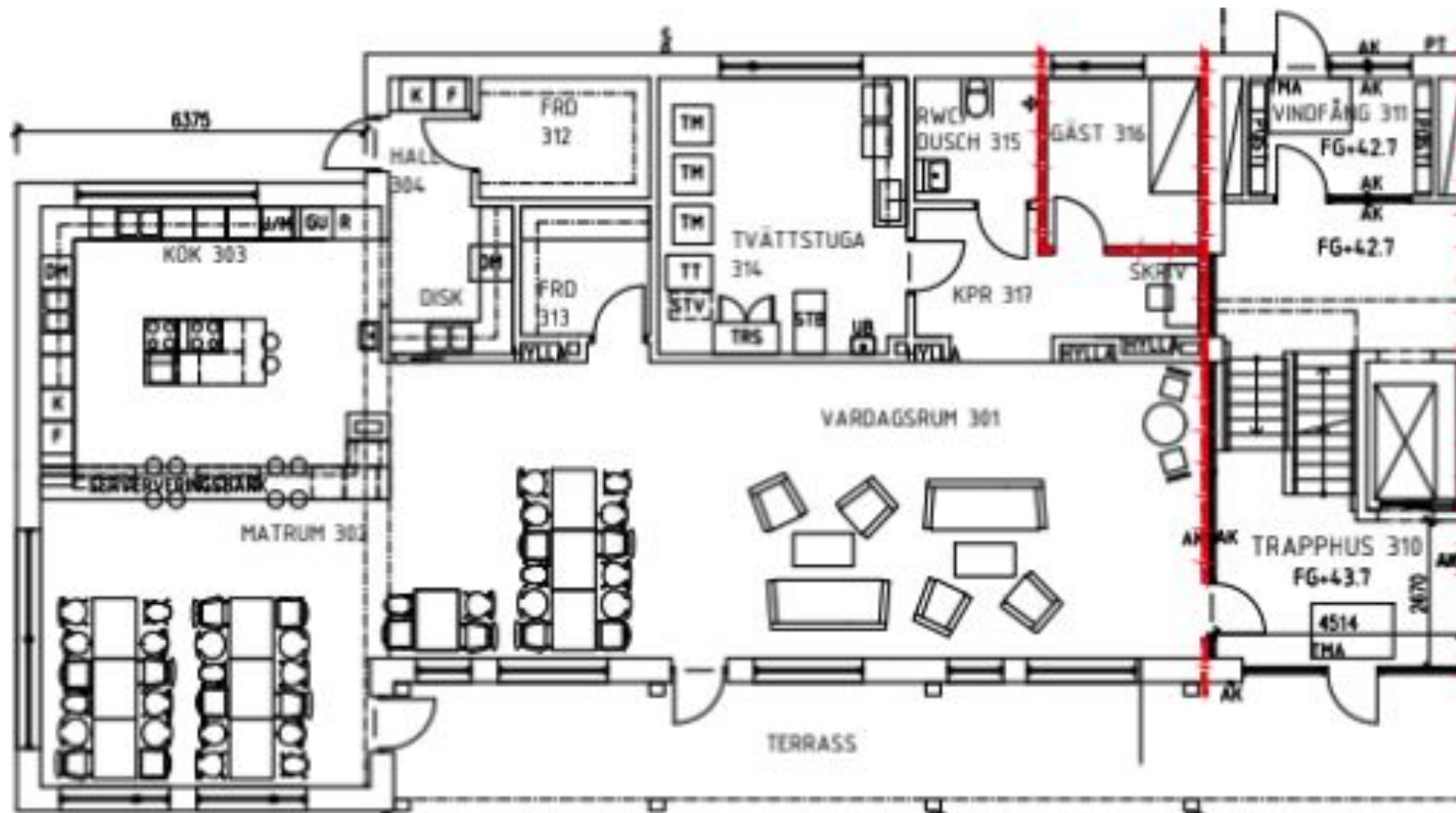
2 Liggande och stående träpanel.

Behandlat med oljelasyr eller brandimpregnerat trä.

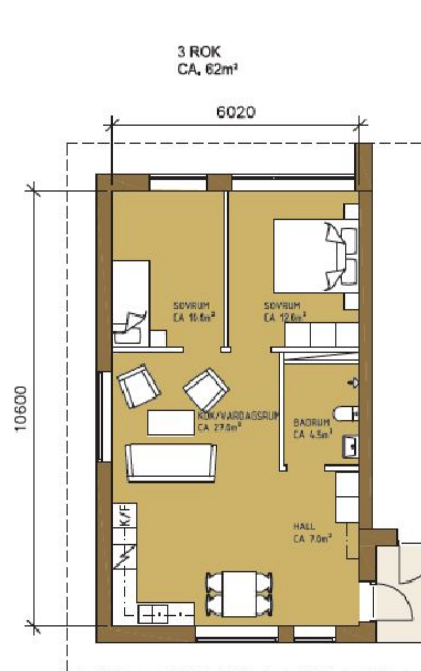
3 Fönstemscher av gula stålblåtskassetter eller aluminiumplåt och dörrar i gul kulör.

4 Sockel, betongelement.

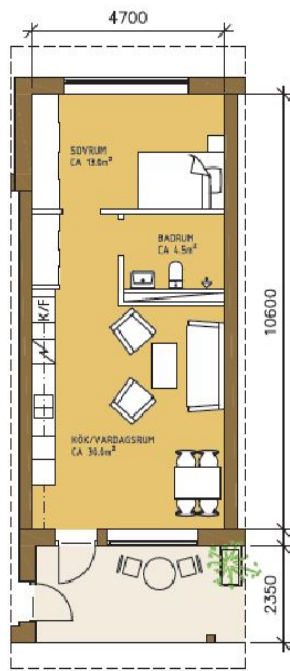
# Gemensamma utrymmen



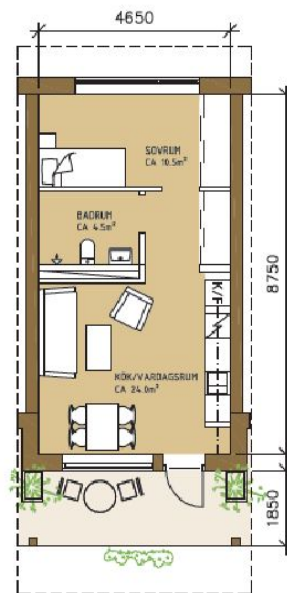
# Typlägenheter



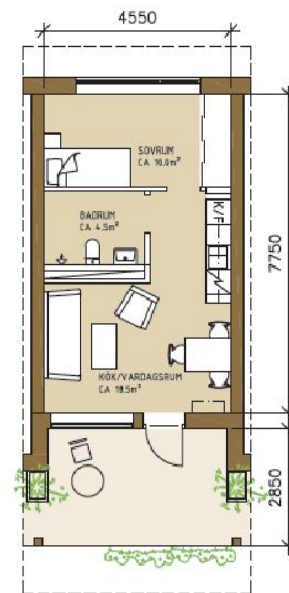
A



B



D



C

# Hyresnivåer, kr/månad

Lägenhetstyp A  
Trea, 63 m<sup>2</sup> (4 st)

Plan 7	9 932
Plan 6	9 771
Plan 5	9 690
Plan 4	9 448

Lägenhetstyp B  
Tvåa, 49 m<sup>2</sup> (12 st)

Plan 7	8 156
Plan 6	7 994
Plan 5	7 914
Plan 4	7 671

Lägenhetstyp C  
Tvåa, 34 m<sup>2</sup> (5 st)

Plan 6	6 864
Plan 5	6 702
Plan 4	6 460
Plan 3	6 137
Plan 2	6 056

Lägenhetstyp D  
Tvåa, 40 m<sup>2</sup> (15 st)

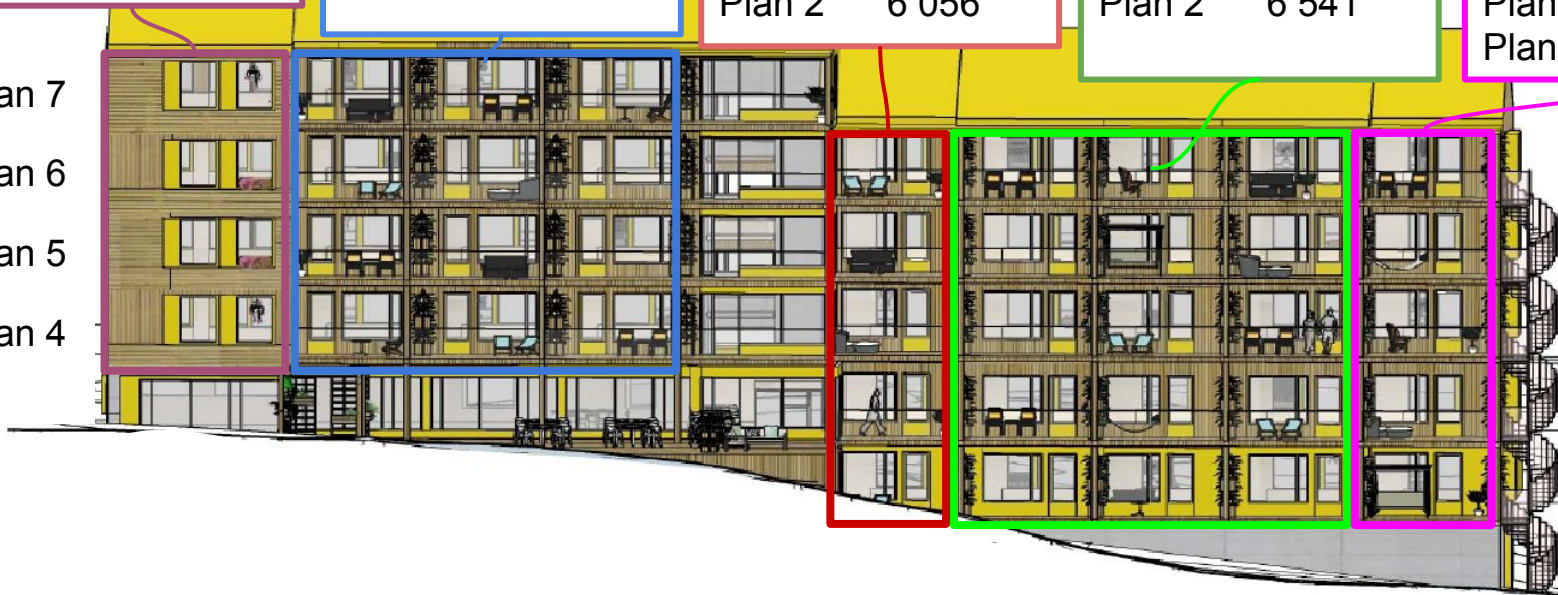
Plan 6	7 348
Plan 5	7 187
Plan 4	6 945
Plan 3	6 622
Plan 2	6 541

Lägenhetstyp D.1  
Tvåa, gavelfönster, 40 m<sup>2</sup> (5 st)

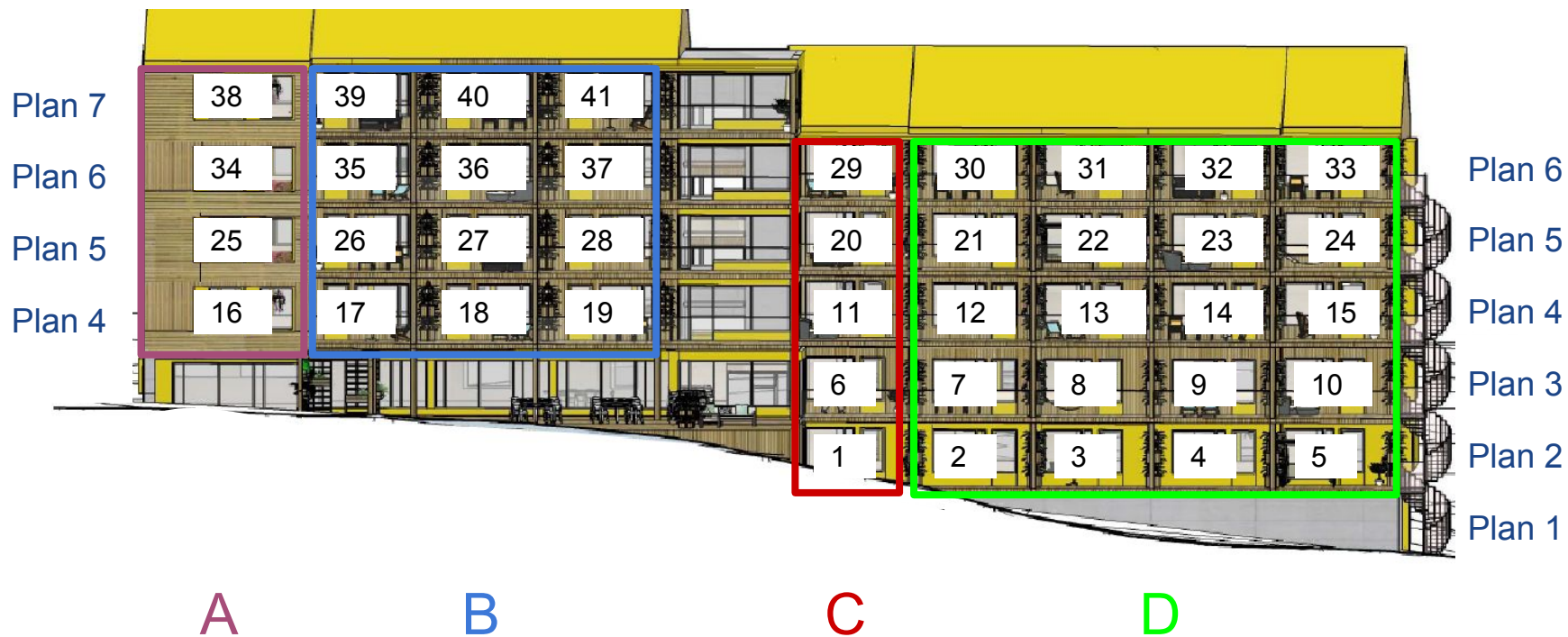
Plan 6	7 752
Plan 5	7 591
Plan 4	7 348
Plan 3	7 025
Plan 2	6 945

Plan 7  
Plan 6  
Plan 5  
Plan 4

Plan 6  
Plan 5  
Plan 4  
Plan 3  
Plan 2  
Plan 1



# Lägenhetsnummer





# Välkommen!

